

**КОМИТЕТ ИМУЩЕСТВЕННЫХ ОТНОШЕНИЙ
АДМИНИСТРАЦИИ ПЕРМСКОГО МУНИЦИПАЛЬНОГО РАЙОНА**

РАСПОРЯЖЕНИЕ

03.02.2022

№ 275

**Об установлении публичного
сервитута на часть земельных
участков**

В соответствии со ст. 23, гл. V.7 Земельного кодекса Российской Федерации, Федеральным законом от 25.10.2001 № 137-ФЗ «О введении в действие Земельного кодекса Российской Федерации», пп. 3.7.5 п. 3.7 разд. 3 Положения о комитете имущественных отношений администрации Пермского муниципального района, утвержденного решением Земского Собрания Пермского муниципального района Пермского края от 22.12.2016 № 178, на основании ходатайства открытого акционерного общества «Межрегиональная распределительная сетевая компания Урала» (ИНН 6671163413, ОГРН 1056604000970) (далее - ОАО «МРСК Урала») от 08.10.2021 № 9:

1. Установить в интересах ОАО «МРСК Урала» публичный сервитут общей площадью 4411 кв.м на часть земельных участков:

- с кадастровым номером 59:32:0740001:114, расположенный по адресу: Пермский край, Пермский район, Култаевское с/п, д. Капидоны, ул. Подборная;

- с кадастровым номером 59:32:0740001:115, расположенный по адресу: Пермский край, Пермский район, Култаевское с/п, д. Капидоны, ул. Подборная;

- с кадастровым номером 59:32:0740001:228, расположенный по адресу: Пермский край, Пермский район, Култаевское с/п, д. Капидоны, ул. Подборная;

- с кадастровым номером 59:32:0740001:44, расположенный по адресу: Пермский край, Пермский район, Култаевское с/п, д. Капидоны, ул. Подборная, дом 17;

- с кадастровым номером 59:32:0740001:47, расположенный по адресу: Пермский край, Пермский район, Култаевское с/п, д. Капидоны, ул. Подборная, з/у 5;

- с кадастровым номером 59:32:0740001:50, расположенный по адресу: Пермский край, Пермский район, Култаевское с/п, д. Капидоны, ул. Подборная, д. 6;

- с кадастровым номером 59:32:0740001:52, расположенный по адресу: Пермский край, Пермский район, Култаевское с/п, д. Капидоны, ул. Подборная, з/у 12;

- с кадастровым номером 59:32:0740001:53, расположенный по адресу: Пермский край, Пермский район, Култаевское с/п, д. Капидоны;

- с кадастровым номером 59:32:0740001:54, расположенный по адресу: Пермский край, Пермский район, Култаевское с/п, д. Капидоны, ул. Подборная, д. 14 а;

- с кадастровым номером 59:32:0740001:58, расположенный по адресу: Пермский край, Пермский район, Култаевское с/п, д. Капидоны, ул. Подборная, дом 7.

Цель: Для размещения объекта электросетевого хозяйства «ВЛ-0,4 кВ Ф. 1 от ТП-47307».

Срок: 49 лет.

2. Утвердить границы публичного сервитута земельных участков, указанных в п. 1 настоящего распоряжения, согласно прилагаемой схеме расположения границ публичного сервитута.

3. Срок, в течение которого использование указанных в п. 1 настоящего распоряжения земельных участков в соответствии с их разрешенным использованием будет невозможно или существенно затруднено в связи с осуществлением сервитута – не установлен.

4. Порядок установления зон с особыми условиями использования территорий и содержание ограничений прав на земельные участки в границах таких зон установлен Постановлением Правительства РФ от 24.02.2009 № 160 «О порядке установления охранных зон объектов электросетевого хозяйства и особых условий использования земельных участков, расположенных в границах таких зон».

5. Плата за публичный сервитут не устанавливается в соответствии с ч. 4 ст. 3.6 Федерального закона от 25.10.2001 года № 137-ФЗ «О введении в действие Земельного кодекса Российской Федерации».

6. Комитету имущественных отношений администрации Пермского муниципального района в течение 5 рабочих дней со дня подписания настоящего распоряжения:

6.1. Направить настоящее распоряжение правообладателям земельных участков, указанных в п. 1 распоряжения;

6.2. Направить настоящее распоряжение в Управление Федеральной службы государственной регистрации, кадастра и картографии по Пермскому краю;

6.3. Направить настоящее распоряжение в ОАО «МРСК Урала», а также сведения о лицах, являющихся правообладателями земельных участков, сведения о лицах, подавших заявления об учете их прав (обременений прав) на земельные участки, способах связи с ними, копии документов, подтверждающих права

указанных лиц на земельные участки;

6.4. Направить в администрацию Култаевского сельского поселения настоящее распоряжение для опубликования в порядке, установленном для официального опубликования (обнародования) муниципальных правовых актов уставом поселения.

7. Разместить настоящее распоряжение на сайте Пермского муниципального района www.permraion.ru.

8. Настоящее распоряжение вступает в силу со дня его подписания.

9. Контроль исполнения распоряжения оставляю за собой.

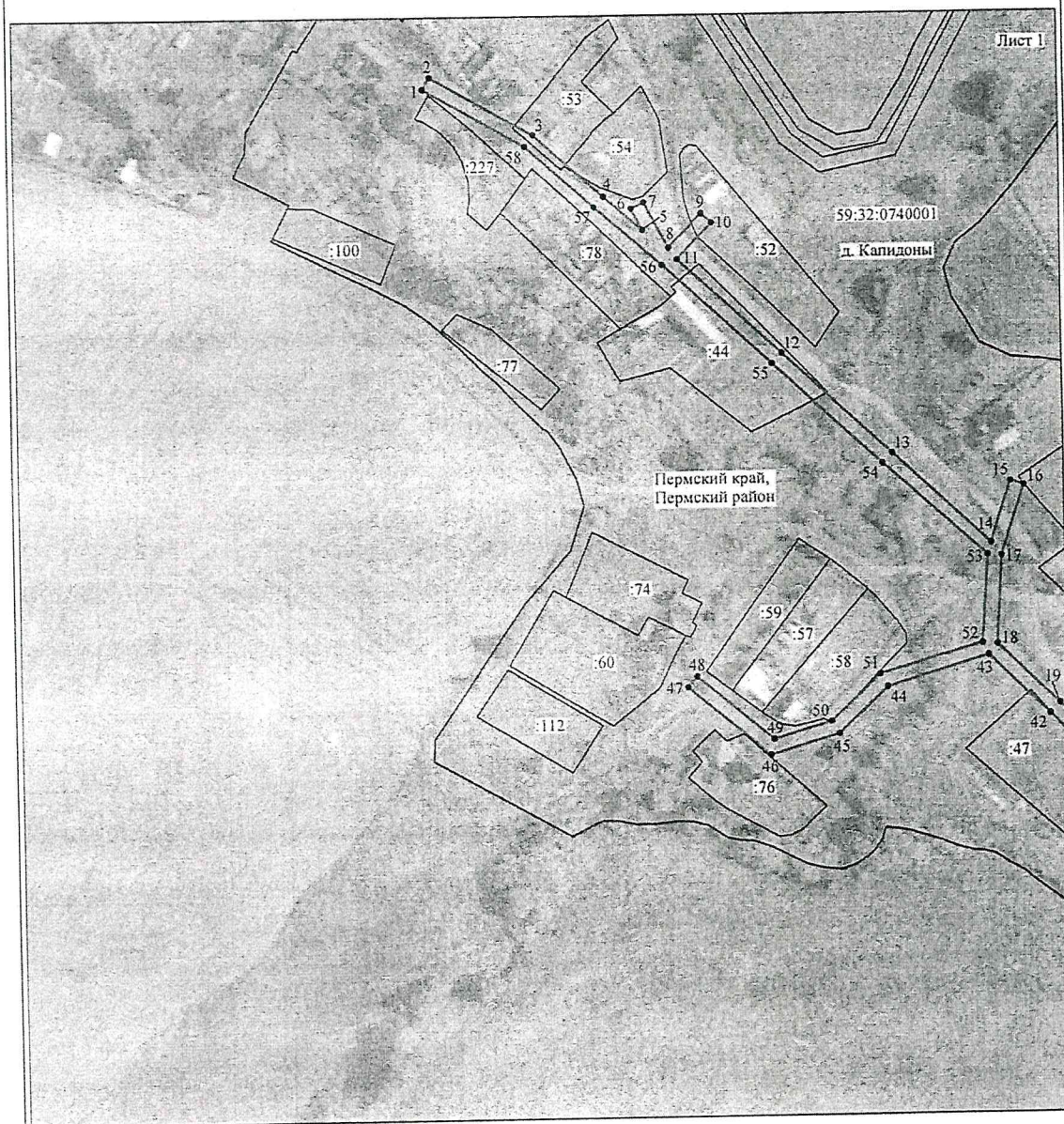
И.о. председателя комитета



М.В. Королева

Приложение № 1
к распоряжению
комитета имущественных
отношений администрации
Пермского муниципального района
от 03.02.2022 № 275

Схема расположения границ публичного сервитута объекта



Масштаб 1:2000

Используемые условные знаки и обозначения.

- | | |
|----|---|
| №1 | - номер опоры |
| — | - граница публичного сервитута |
| — | - граница кадастрового деления |
| — | - граница населенного пункта |
| — | - граница земельного участка, имеющегося в ЕГРН |

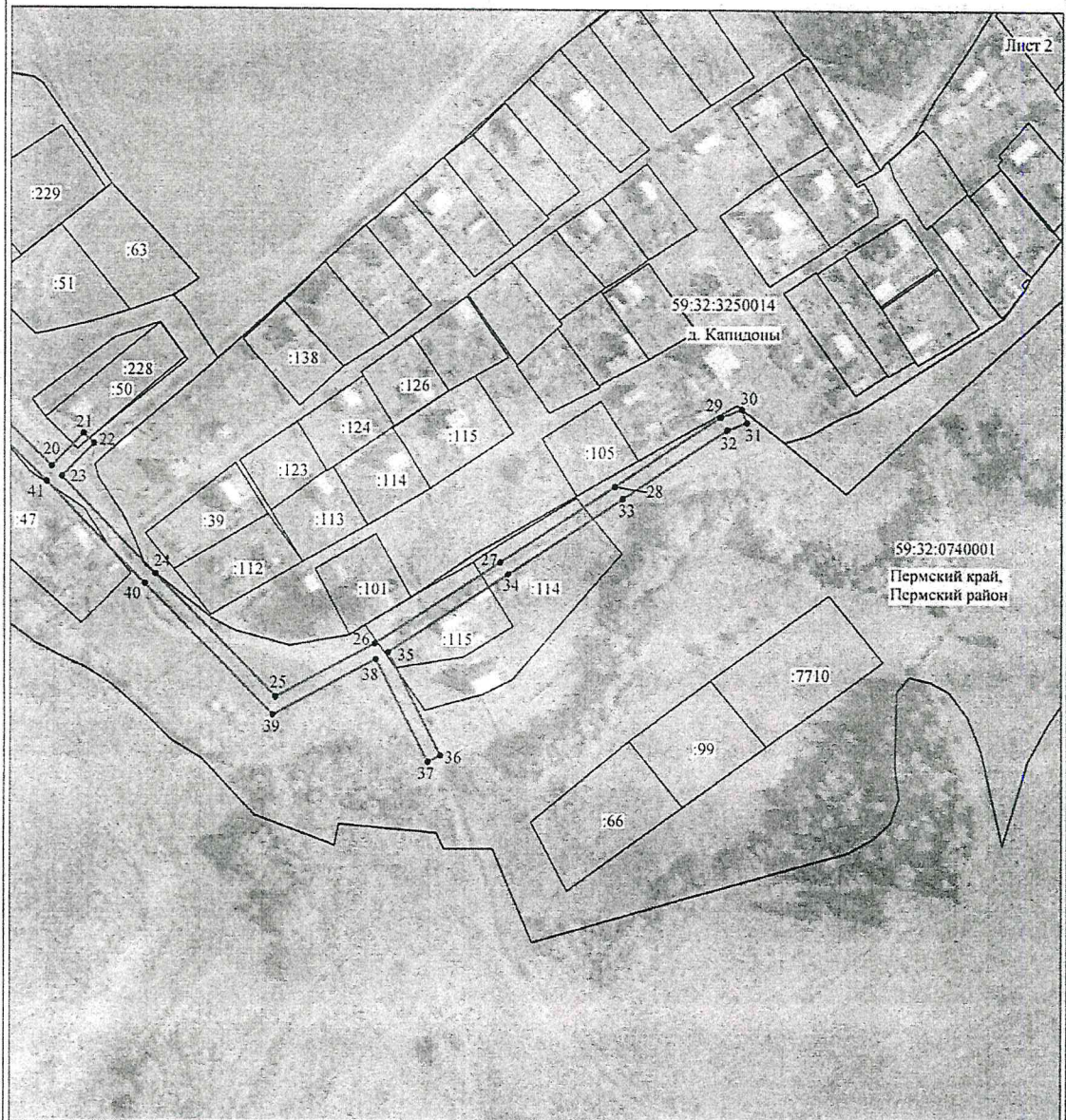
59:32:1170001:34 - кадастровый номер земельного участка, имеющегося в ЕГРН
34

59:32:1170001 - номер кадастрового квартала

1 • - обозначение характерных точек границ

Приложение № 2
к распоряжению
комитета имущественных
отношений администрации
Пермского муниципального района
от 03.02.2022 № 275

Схема расположения границ публичного сервитута объекта



Масштаб 1:2000

Используемые условные знаки и обозначения:

- №1 - номер опоры
- граница публичного сервитута
- граница кадастрового деления
- граница населенного пункта
- граница земельного участка, имеющегося в ЕГРН

59:32:1170001:34 - кадастровый номер земельного участка, имеющегося в ЕГРН

59:32:1170001 - номер кадастрового квартала

1 • - обозначение характерных точек границ

Приложение № 3
к распоряжению
комитета имущественных
отношений администрации
Пермского муниципального района
от 03.02.2022 № 275

ОПИСАНИЕ МЕСТОПОЛОЖЕНИЯ ГРАНИЦ
Публичный сервитут для размещения объекта электросетевого хозяйства «ВЛ-0,4КВ Ф.1 от ТП-47307»
(наименование объекта, местоположение границ которого описано (далее - объект))

Раздел I

Сведения об объекте		
№ п/п	Характеристики объекта	Описание характеристик
1	2	3
1	Местоположение объекта	Пермский край, Пермский район, деревня Капидоны
2	Площадь объекта +/- величина погрешности определения площади (Р+/- Дельта Р)	4411 кв.м ± 14 кв.м
3	Иные характеристики объекта	Публичный сервитут для размещения объекта электросетевого хозяйства «ВЛ-0,4КВ Ф.1 от ТП-47307» на срок 49 лет

Приложение № 4
к распоряжению
комитета имущественных
отношений администрации
Пермского муниципального района
от 03.02.2022 № 275

Раздел 2

Сведения о местоположении границ объекта					
1. Система координат <u>МСК-59, зона 2</u>					
2. Сведения о характерных точках границ объекта					
Обозначение характерных точек границ	Координаты, м		Метод определения координат характерной точки	Средняя квадратическая погрешность положения характерной точки (M _п), м	Описание обозначения точки на местности (при наличии)
	X	Y			
1	2	3	4	5	6
1	504440.45	2210413.31	Метод спутниковых геодезических измерений (определений)	0.10	–
2	504444.78	2210415.81	Метод спутниковых геодезических измерений (определений)	0.10	–
3	504423.76	2210452.09	Метод спутниковых геодезических измерений (определений)	0.10	–
4	504401.51	2210476.67	Метод спутниковых геодезических измерений (определений)	0.10	–
5	504389.24	2210490.19	Метод спутниковых геодезических измерений (определений)	0.10	–
6	504396.98	2210486.27	Метод спутниковых геодезических измерений (определений)	0.10	–
7	504399.24	2210490.73	Метод спутниковых геодезических измерений (определений)	0.10	–
8	504382.63	2210499.18	Метод спутниковых геодезических измерений (определений)	0.10	–
9	504395.03	2210510.63	Метод спутниковых геодезических измерений (определений)	0.10	–
10	504391.63	2210514.29	Метод спутниковых геодезических измерений (определений)	0.10	–
11	504378.42	2210502.06	Метод спутниковых геодезических измерений (определений)	0.10	–
12	504344.59	2210537.81	Метод спутниковых геодезических измерений (определений)	0.10	–
13	504308.81	2210575.62	Метод спутниковых геодезических измерений (определений)	0.10	–
14	504276.39	2210609.87	Метод спутниковых геодезических измерений (определений)	0.10	–
15	504298.13	2210617.13	Метод спутниковых геодезических измерений (определений)	0.10	–
16	504296.54	2210621.88	Метод спутниковых геодезических измерений (определений)	0.10	–
17	504271.72	2210613.50	Метод спутниковых геодезических измерений (определений)	0.10	–
18	504240.57	2210611.49	Метод спутниковых геодезических измерений (определений)	0.10	–
19	504219.40	2210633.31	Метод спутниковых геодезических измерений (определений)	0.10	–
20	504203.02	2210650.19	Метод спутниковых геодезических измерений (определений)	0.10	–
21	504214.27	2210661.18	Метод спутниковых геодезических измерений (определений)	0.10	–
22	504210.78	2210664.76	Метод спутниковых геодезических измерений (определений)	0.10	–
23	504199.51	2210653.72	Метод спутниковых геодезических измерений (определений)	0.10	–
24	504165.80	2210686.08	Метод спутниковых геодезических измерений (определений)	0.10	–
25	504122.71	2210727.50	Метод спутниковых геодезических измерений (определений)	0.10	–

Приложение № 5
к распоряжению
комитета имущественных
отношений администрации
Пермского муниципального района
от 03.02.2022 № 275

26	504141.37	2210761.96	Метод спутниковых геодезических измерений (определений)	0.10	-
27	504170.12	2210805.69	Метод спутниковых геодезических измерений (определений)	0.10	-
28	504196.48	2210845.77	Метод спутниковых геодезических измерений (определений)	0.10	-
29	504220.50	2210882.29	Метод спутниковых геодезических измерений (определений)	0.10	-
30	504223.26	2210889.55	Метод спутниковых геодезических измерений (определений)	0.10	-
31	504218.59	2210891.33	Метод спутниковых геодезических измерений (определений)	0.10	-
32	504216.02	2210884.58	Метод спутниковых геодезических измерений (определений)	0.10	-
33	504192.30	2210848.52	Метод спутниковых геодезических измерений (определений)	0.10	-
34	504165.94	2210808.44	Метод спутниковых геодезических измерений (определений)	0.10	-
35	504138.38	2210766.57	Метод спутниковых геодезических измерений (определений)	0.10	-
36	504102.33	2210784.88	Метод спутниковых геодезических измерений (определений)	0.10	-
37	504100.07	2210780.42	Метод спутниковых геодезических измерений (определений)	0.10	-
38	504135.86	2210762.27	Метод спутниковых геодезических измерений (определений)	0.10	-
39	504116.50	2210726.53	Метод спутниковых геодезических измерений (определений)	0.10	-
40	504162.33	2210682.48	Метод спутниковых геодезических измерений (определений)	0.10	-
41	504197.75	2210648.43	Метод спутниковых геодезических измерений (определений)	0.10	-
42	504215.80	2210629.83	Метод спутниковых геодезических измерений (определений)	0.10	-
43	504236.68	2210608.37	Метод спутниковых геодезических измерений (определений)	0.10	-
44	504226.07	2210572.72	Метод спутниковых геодезических измерений (определений)	0.10	-
45	504209.64	2210555.60	Метод спутниковых геодезических измерений (определений)	0.10	-
46	504202.42	2210531.75	Метод спутниковых геодезических измерений (определений)	0.10	-
47	504226.78	2210503.32	Метод спутниковых геодезических измерений (определений)	0.10	-
48	504230.58	2210506.57	Метод спутниковых геодезических измерений (определений)	0.10	-
49	504208.00	2210532.92	Метод спутниковых геодезических измерений (определений)	0.10	-
50	504214.08	2210553.00	Метод спутниковых геодезических измерений (определений)	0.10	-
51	504230.52	2210570.13	Метод спутниковых геодезических измерений (определений)	0.10	-
52	504240.98	2210606.27	Метод спутниковых геодезических измерений (определений)	0.10	-
53	504272.04	2210608.50	Метод спутниковых геодезических измерений (определений)	0.10	-
54	504305.18	2210572.17	Метод спутниковых геодезических измерений (определений)	0.10	-
55	504340.97	2210534.37	Метод спутниковых геодезических измерений (определений)	0.10	-
56	504376.50	2210496.85	Метод спутниковых геодезических измерений (определений)	0.10	-
57	504397.79	2210473.31	Метод спутниковых геодезических измерений (определений)	0.10	-
58	504419.70	2210449.13	Метод спутниковых геодезических измерений (определений)	0.10	-
1	504440.45	2210413.31	Метод спутниковых геодезических измерений (определений)	0.10	-